

ÍNDICE



QUIÉNES SOMOS



INVERSIÓN SOCIAL



BUENAS PRÁCTICAS LABORALES



ÉTICA Y GOBIERNO CORPORATIVO



MONTE SOSTENIBLE



SERVICIOS DE FINANCIAMIENTO

PRESENTACIÓN

Este es el resumen ejecutivo del Reporte Anual Integrado 2023 de Nacional Monte de Piedad I.A.P., documento que reseña las principales acciones desarrolladas en el ámbito de la sostenibilidad, incluyendo a Financiera Monte de Piedad.

La información considera las actividades circundantes al préstamo prendario y los créditos personales otorgados en todo el territorio mexicano, así como las iniciativas, los programas de Inversión Social y la operación institucional.

El área responsable es la Subdirección de Relaciones Institucionales. Cualquier comentario puedes dirigirlo a:

Ramón Peña Franco
rpenafr@montepiedad.com.mx

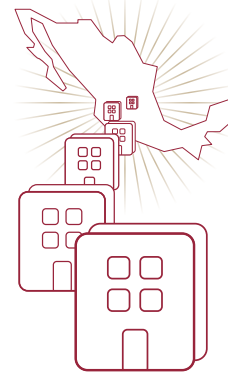
Karen Romero Mayoral
kromero@montepiedad.com.mx

NACIONAL MONTE DE PIEDAD, PIONERO DEL DESARROLLO SOSTENIBLE EN MÉXICO

Fuimos fundados en 1775 con la misión de “**Ayudar a quien lo necesite**” y 248 años después seguimos impactando positivamente con toda nuestra operación.

Llevamos a cabo prácticas alineadas a la sostenibilidad mucho antes de que siquiera existiera este concepto.

Por eso nos podemos nombrar pioneros del desarrollo sostenible en México.



Creamos valor social para México desde 1775

En 2023 apoyamos 549 instituciones **beneficiando a 811 mil** compatriotas.

Trabajamos de forma responsable y sostenible

Operamos con **buenas prácticas** económicas, laborales, de gobierno y medioambientales



Financiamos sueños de millones de mexicanos

En 2023 entregamos **7.2 millones de préstamos** prendarios y más de **55 mil créditos personales**



Monte de Piedad es tradición en México

Tenemos **248 años** de historias de éxito que contar



Promovemos la sostenibilidad mucho antes de que se hablara de este concepto

En 2023 impactamos directamente en **7 Objetivos de Desarrollo Sostenible** de la ONU y en **14 de sus metas específicas**.



EN NACIONAL MONTE DE PIEDAD CREAMOS VALOR PARA MÉXICO DESDE 1775

Operamos de forma responsable y sostenible

En nuestra gestión cotidiana operamos con buenas prácticas económicas, sociales, labores, de gobierno y medioambientales.

Financiamos sueños de millones de mexicanos.

Somos especialmente conocidos por efectuar “empeños” (préstamos prendarios) a través de Nacional Monte de Piedad I.A.P. y también otorgamos préstamos personales sin garantía mediante Financiera Monte de Piedad.

En 2023 entregamos 7.2 millones de préstamos prendarios a 1.1 millones de hogares y otorgamos a más de 55 mil hogares créditos personales con plazos cómodos y condiciones competitivas.

Cocreamos valor con la sociedad civil a través de nuestro programa de Inversión Social

Durante 2023 trabajamos con un total de 549 instituciones aliadas beneficiando a más de 800 mil mexicanos y mexicanas.



MONTE EN CIFRAS

248
años

siendo parte de la
historia de México

301

Sucursales

repartidas en las 32 entidades
federativas de la República
Mexicana

55,723

**Contratos al
cierre de 2023**

Generados por Financiera
Monte de Piedad

549

**Organizaciones de la
Sociedad Civil (OSC)**

fortalecidas técnica y
financieramente

1,162,000

clientes

que financiaron sus proyectos o
sueños a través de nuestras
modalidades de empeño

3,816

Empleos directos

generados

811,963

**Titulares de
derechos atendidos**

por Organizaciones de la
Sociedad Civil
apoyadas en 2023

7,203,993

**Préstamos
prendarios**

otorgados durante
todo el año

31,570

Horas hombre

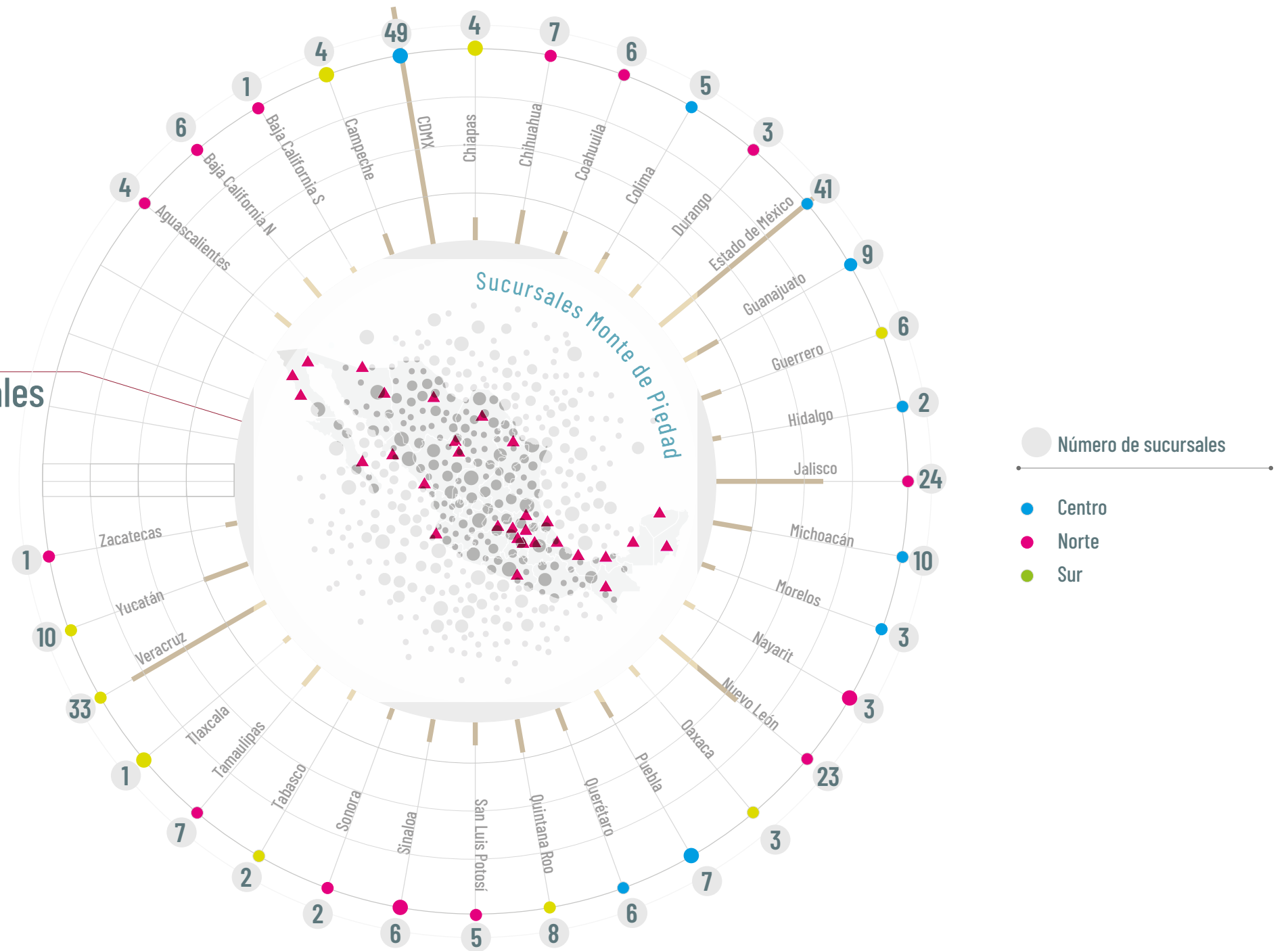
de capacitación
a colaboradores

PRESENCIA EN LA REPÚBLICA MEXICANA

Tenemos presencia en los 32 estados de la República Mexicana.

En 2023 operamos en 301 sucursales:

301
Sucursales
Monte



MODELO DE CREACIÓN DE VALOR

Para elaborar de mejor forma nuestros Reportes Anuales desarrollamos un Modelo de Creación de Valor que analiza la forma en que Nacional Monte de Piedad crea valor para la sociedad a través de sus acciones y la interacción con sus grupos de interés.

Acciones

Corresponde a las acciones y aportes específicos que realiza Monte de Piedad y que son el origen de su creación de valor.

Estas acciones se agrupan en cinco grandes elementos:

- Servicios de financiamiento accesibles, competitivos y éticos
- Estrategias de Inversión Social
- Buenas prácticas de gobernanza
- Buenas prácticas laborales
- Buenas prácticas ambientales

Grupos de Interés

Los grupos de interés son los individuos u organizaciones vinculadas a las distintas acciones realizadas por Monte de Piedad y se benefician de alguna forma con el valor creado.

Los grupos de interés incluidos en el Modelo de Creación de Valor Monte de Piedad son:

- Clientes, los cuales a su vez se agrupan en:
 - En situación de vulnerabilidad
 - Familias mexicanas
 - MiPyMes
- Colaboradores
- Proveedores
- Donantes y aliados

Impactos

Los impactos corresponden a la forma concreta en que Nacional Monte de Piedad crea valor a través de sus acciones.

Para sistematizar y conceptualizar estos impactos se asocian a metas específicas de los Objetivos del Desarrollo Sostenible. Así la creación de valor de Monte de Piedad queda alineada a esta iniciativa de alcance internacional como lo es la Agenda 2030 y los ODS de la ONU.

En su proceso de creación de valor Monte de Piedad impacta directamente en 7 de 17 los ODS y en 10 de sus metas específicas.



INVERSIÓN SOCIAL

Una parte importante de los beneficios obtenidos a través de la operación prendaria son invertidos en proyectos para el Desarrollo Sostenible de México. Trabajamos con dos estrategias: Fortalecimiento y Apalancamiento.

Las temáticas desarrolladas en ambas estrategias son:

- Problemas Sociales Diversos
- Formación para Trabajo Digno
- Inclusión Financiera

Además, contamos con un programa de procuración de fondos para coinvertir con otras instituciones en nuestra cartera de proyectos.



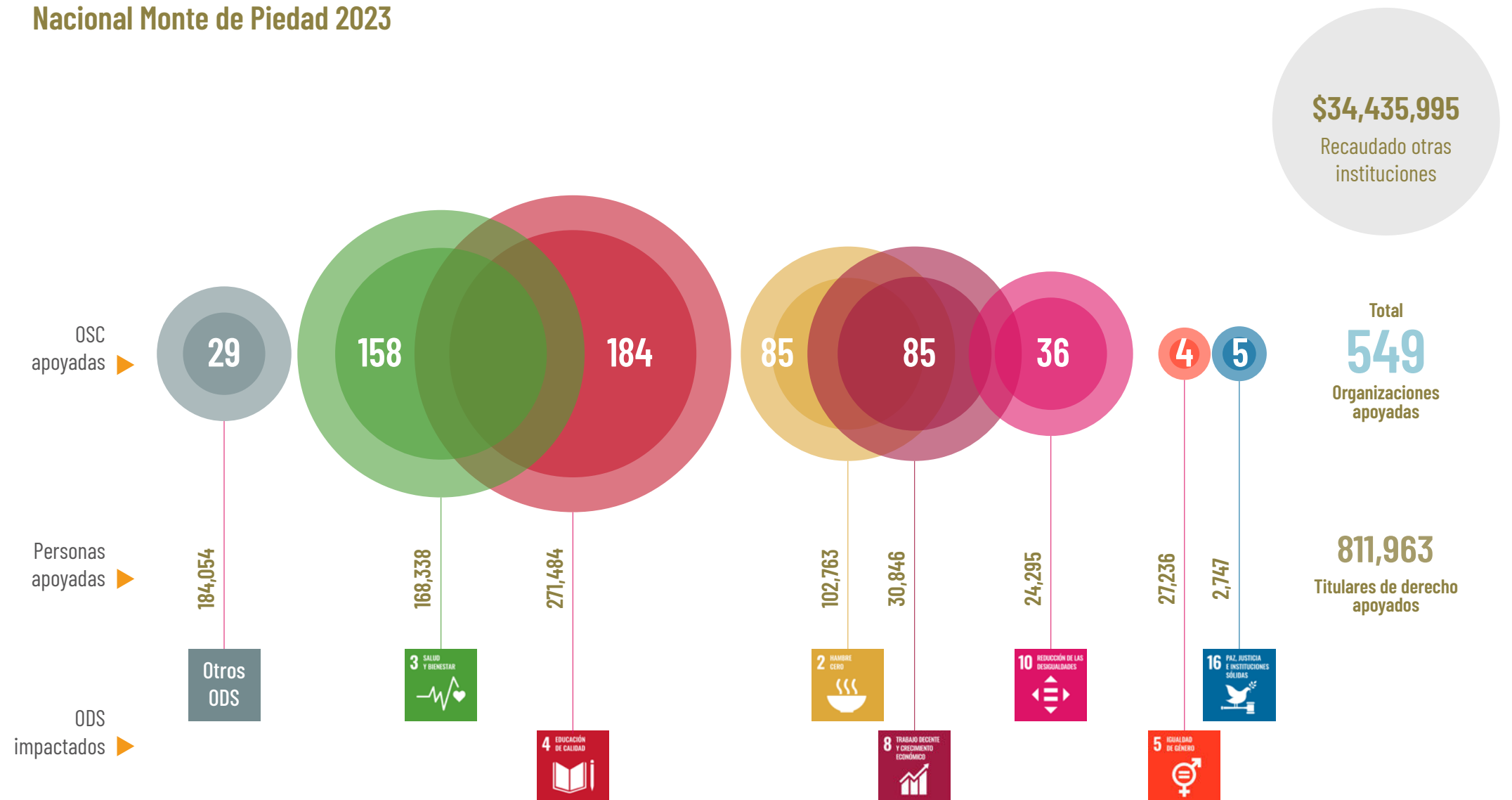
INVERSIÓN SOCIAL

En las iniciativas de Inversión Social que promovemos se materializa parte significativa de nuestra misión de **"Ayudar a que lo necesite"**.

Algunos de estos proyectos los realizamos nosotros directamente, pero la gran mayoría son llevados a cabo por organizaciones de la sociedad civil (OSC) y otros actores sociales apoyados con recursos que aportamos.

Así somos el punto de unión para generar redes y sinergias a favor del desarrollo sostenible en México. En 2023 apoyamos a 549 OSC's y a 811,963 titulares de derechos.

Inversión Social Nacional Monte de Piedad 2023



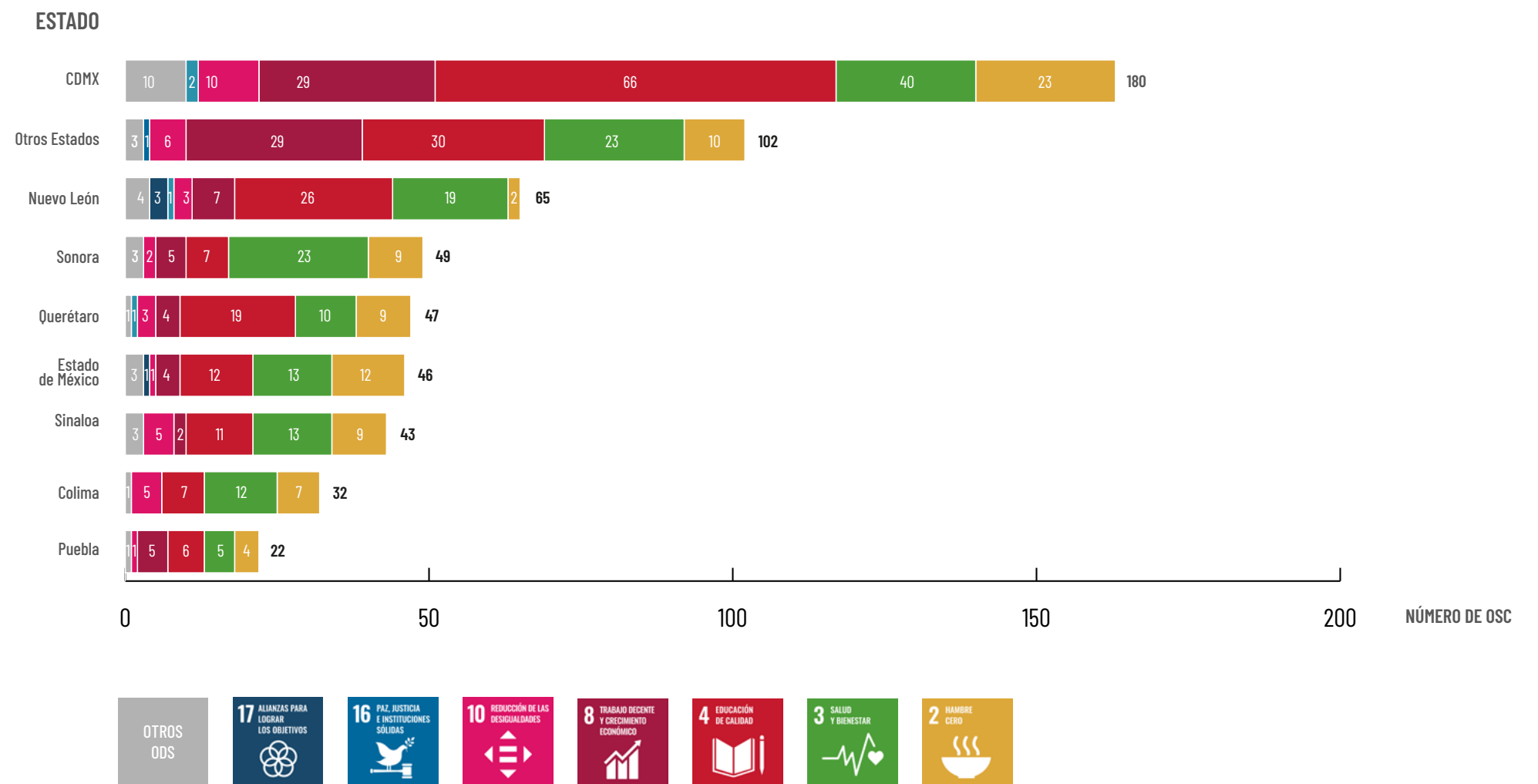
INVERSIÓN SOCIAL

A través de nuestro modelo de Inversión Social, buscamos generar impacto en favor de los 17 Objetivos de Desarrollo Sostenible (ODS) de las Naciones Unidas.

Realizamos acciones directas alineadas con los ODS “16 Paz, justicia e instituciones sólidas” y “17 – Alianzas para lograr los objetivos”.

Y a través de proyectos e intervenciones de Organizaciones de la Sociedad Civil (OSC) que financiamos contribuimos a 5 ODS que se muestran en la infografía adyacente.

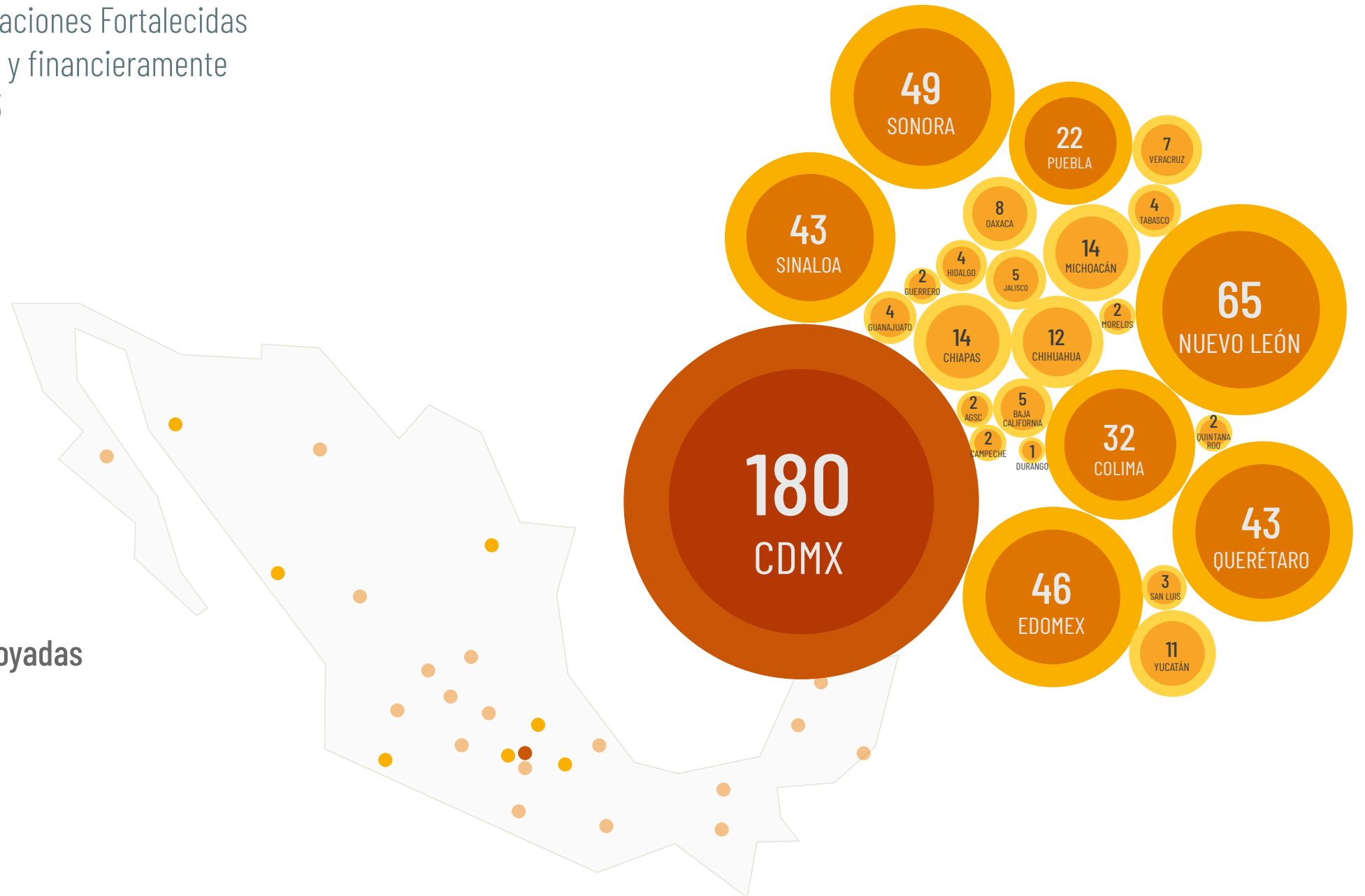
Inversión Social - ODS promovidos por las OSC en los Estados en 2023



INVERSIÓN SOCIAL

Organizaciones Fortalecidas Técnica y financieramente en 2023

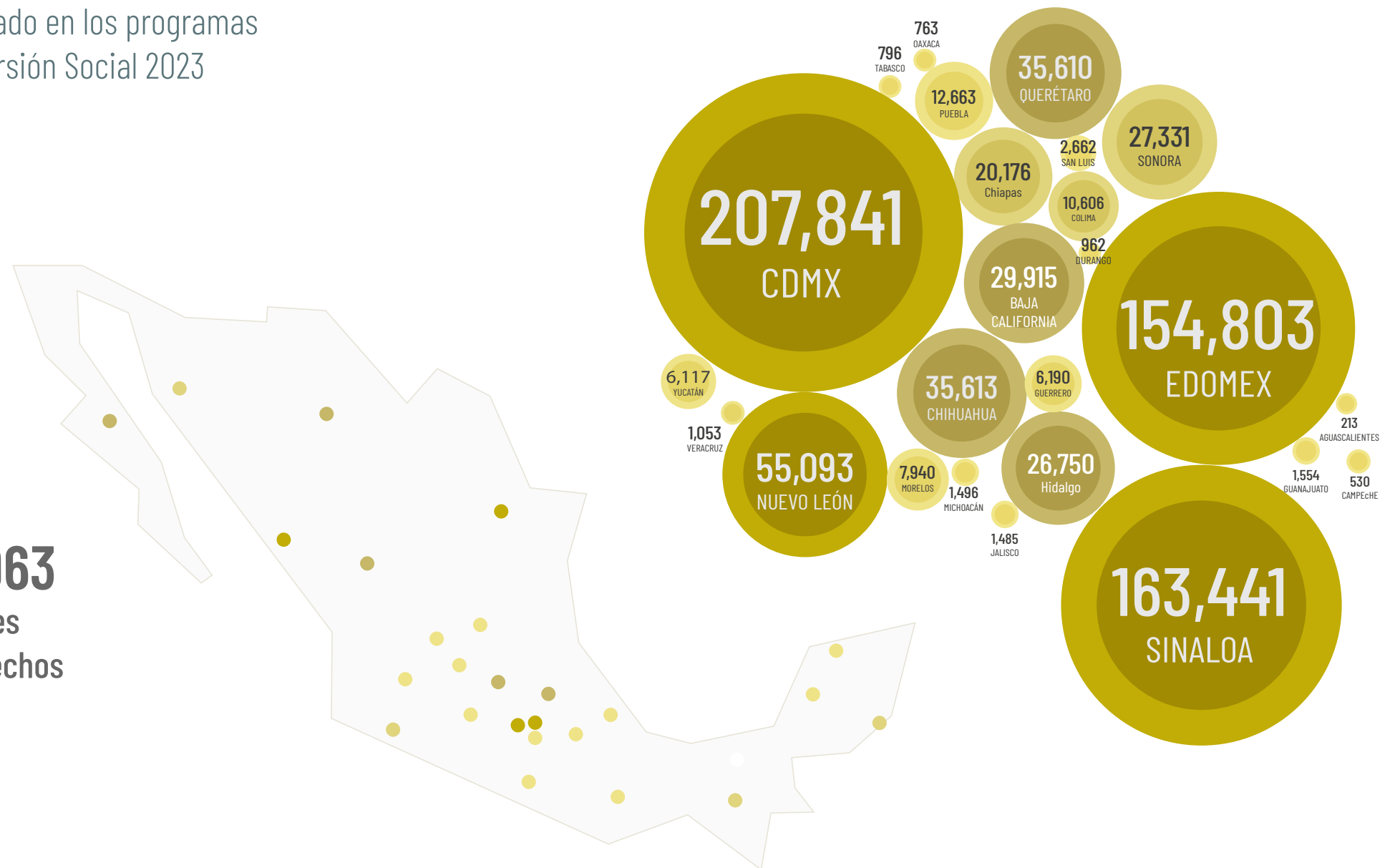
549
OSC apoyadas



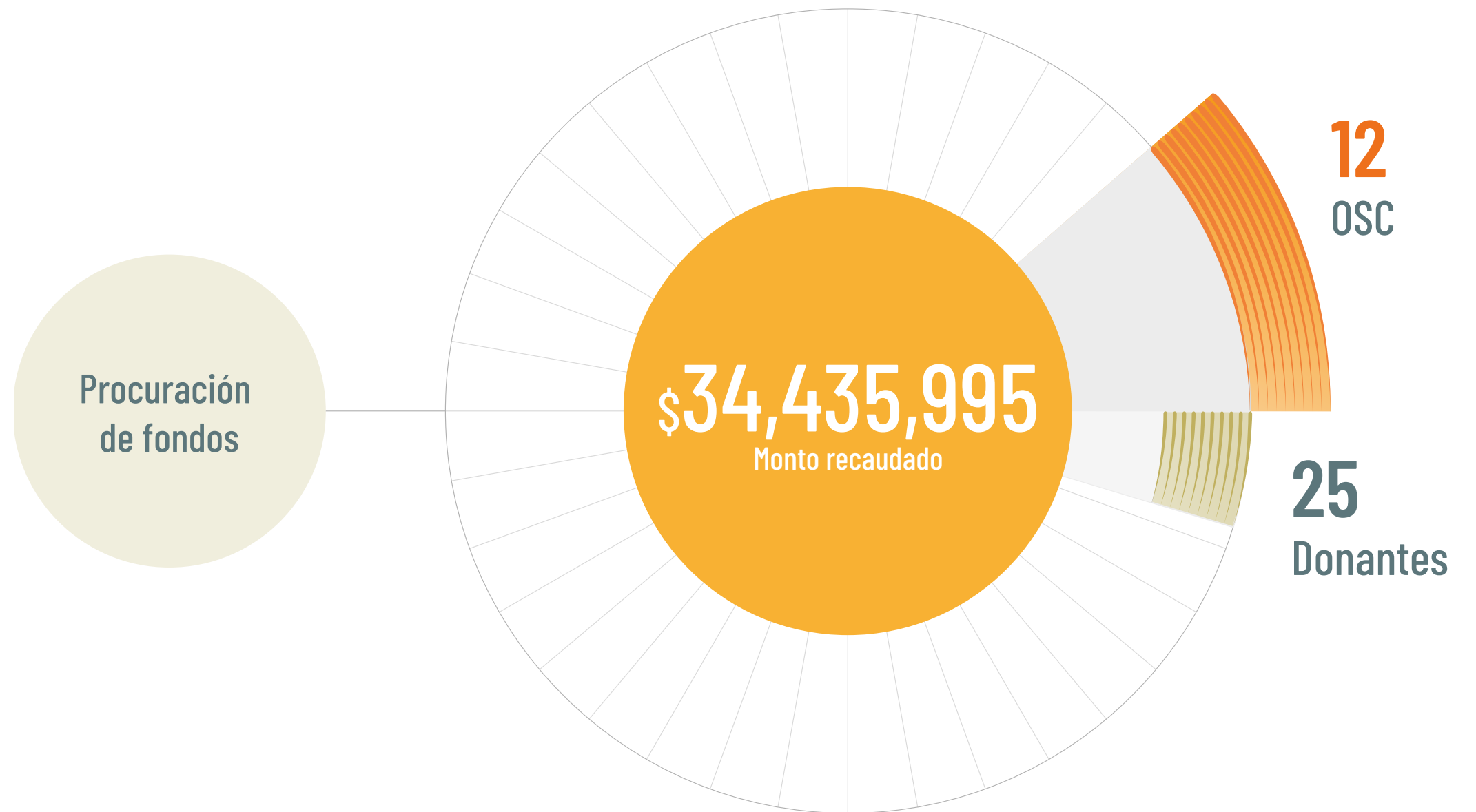
INVERSIÓN SOCIAL

Titulares de derechos por estado en los programas de Inversión Social 2023

811,963
Titulares de derechos



INVERSIÓN SOCIAL



BUENAS PRÁCTICAS LABORALES

Como parte de nuestras políticas y los compromisos adquiridos con los Principios del Pacto Mundial de la ONU, mantenemos un estricto respeto a los derechos humanos y laborales de los colaboradores.

Promovemos la equidad de género y ofrecemos prestaciones muy por arriba de lo legalmente establecido.

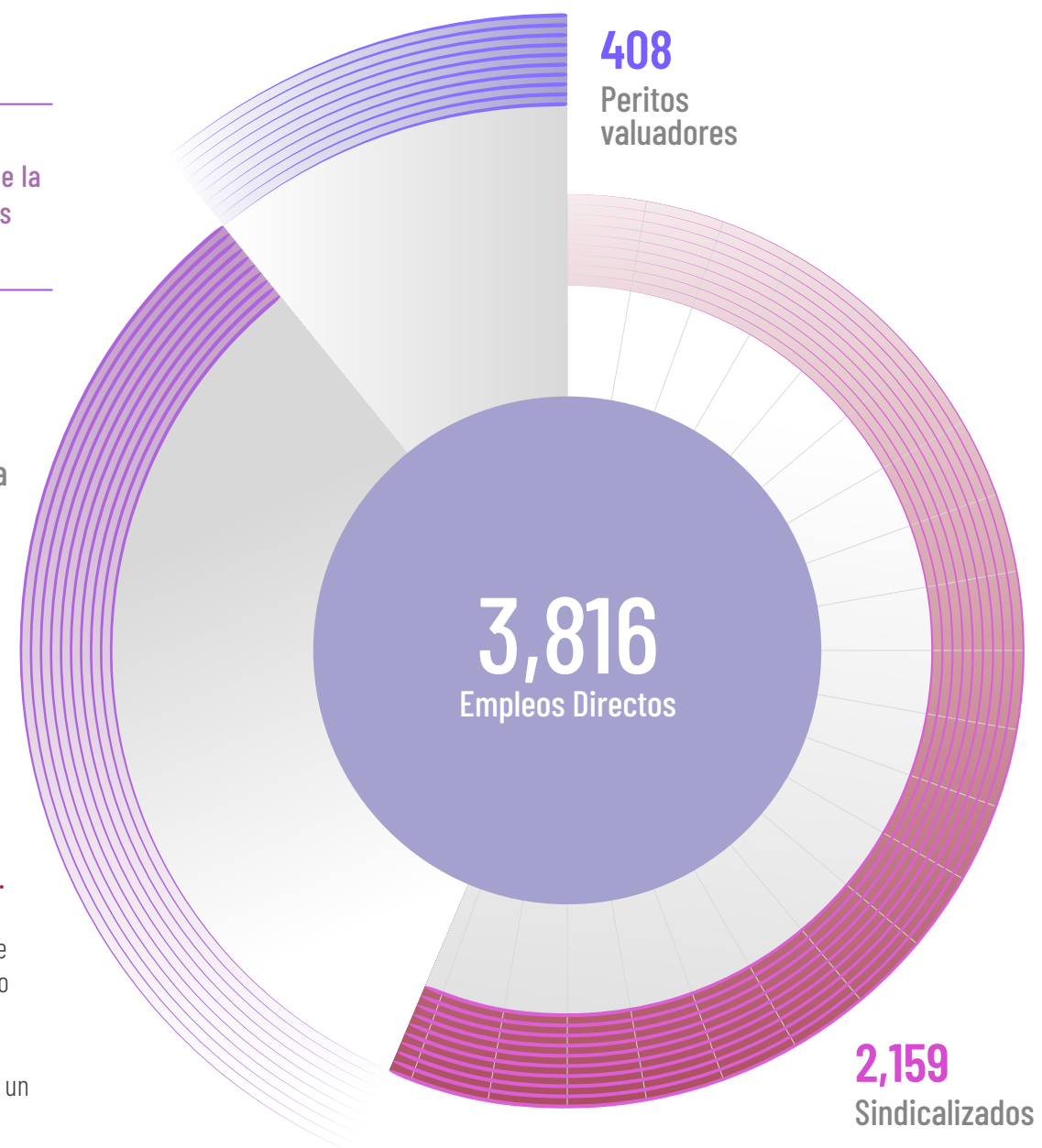
Y nos esforzamos en ofrecer un excelente entorno laboral que fomente el desarrollo personal y profesional.

Entorno laboral que promueve el desarrollo de la persona y el respeto a los derechos humanos

1,249
Personal
Confianza

Existe el compromiso de atraer, retener y desarrollar a las personas.

Impulsamos el desempeño de colaboradores, en un entorno inclusivo, diverso y flexible promoviendo acciones que impacten su experiencia con un enfoque de bienestar.



1,362
jubilaciones
sostenidas

43%
Hombres

57%
Mujeres

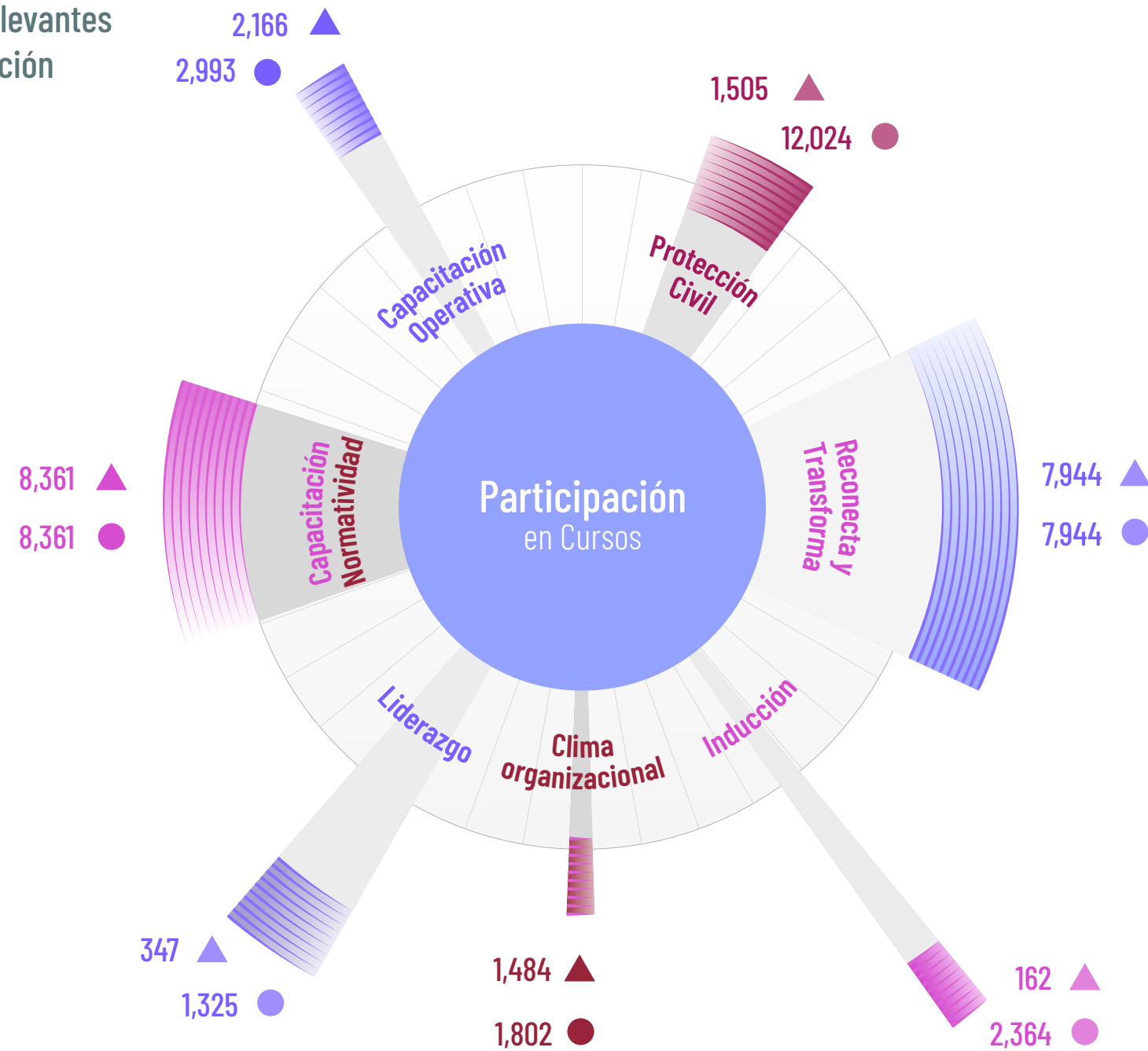
31,570
Horas hombre
de capacitación

DESARROLLO ORGANIZACIONAL

Operamos con un modelo que promueve el desarrollo de los colaboradores tanto en lo profesional como en lo personal.

De forma sistemática ofrecemos capacitación junto con diversas actividades e iniciativas orientadas a este fin.

Cifras Relevantes Capacitación



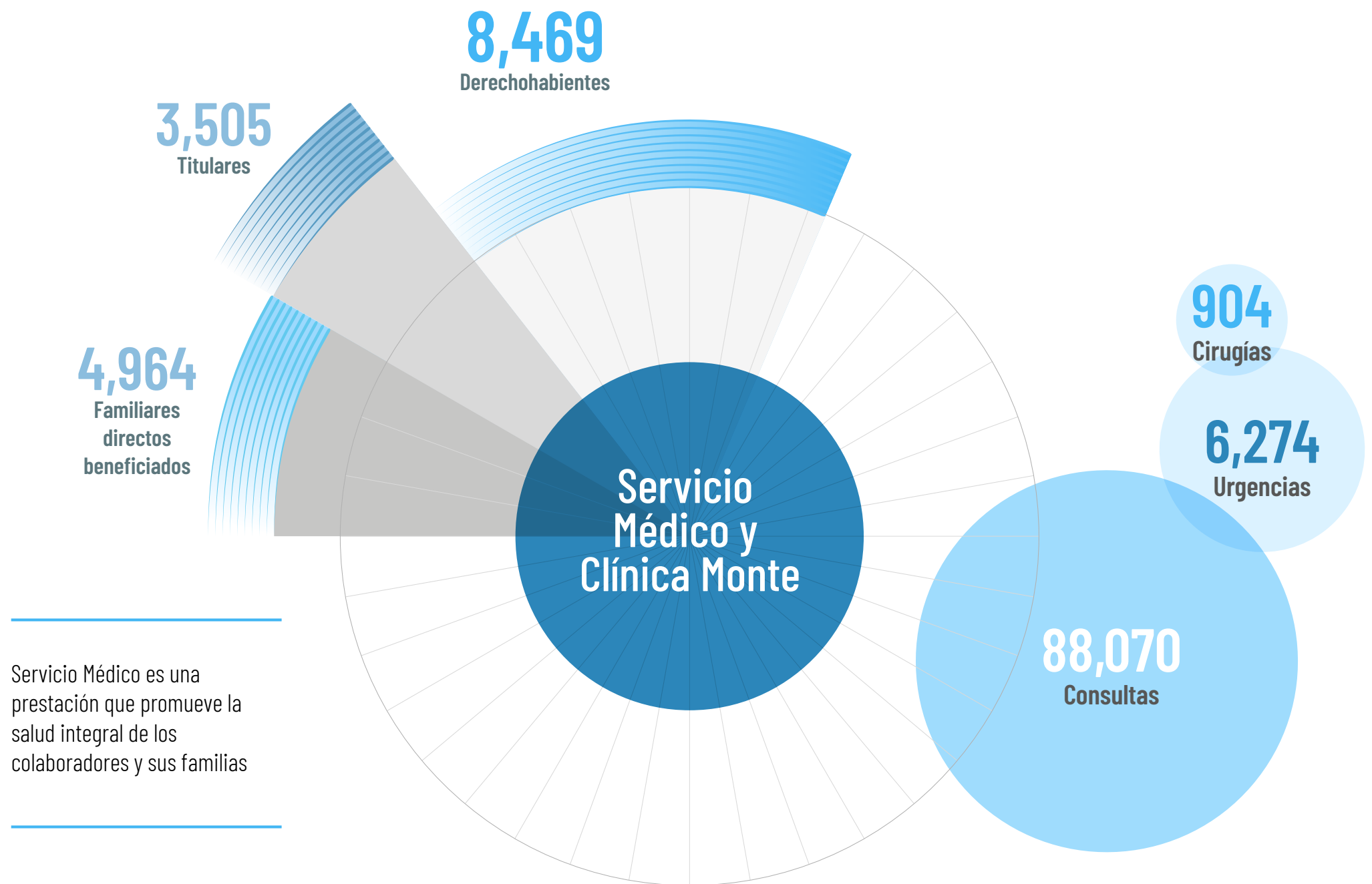
▲ Participaciones
● Horas hombre

SERVICIO MÉDICO

Es una prestación que brinda atención médica de calidad a más de 8,400 derechohabientes en todo el país.

Un pilar fundamental es la Clínica Monte que ofrece atención a colaboradores sindicalizados y peritos valuadores así como a sus beneficiarios.

Actualmente cuenta con 29 profesionales de la salud, 13 enfermeras y 1 trabajadora social.



Servicio Médico es una prestación que promueve la salud integral de los colaboradores y sus familias

ÉTICA Y GOBIERNO CORPORATIVO

Nacional Monte de Piedad está legalmente constituido como una Institución de Asistencia Privada (IAP) y en conformidad con la legislación vigente es supervisada por la Junta de Asistencia Privada de la Ciudad de México.

Bajo esta figura jurídica el máximo órgano de Gobierno corresponde a un Patronato, el cual está integrado por siete miembros, mexicanas y mexicanos destacados y ejemplares.

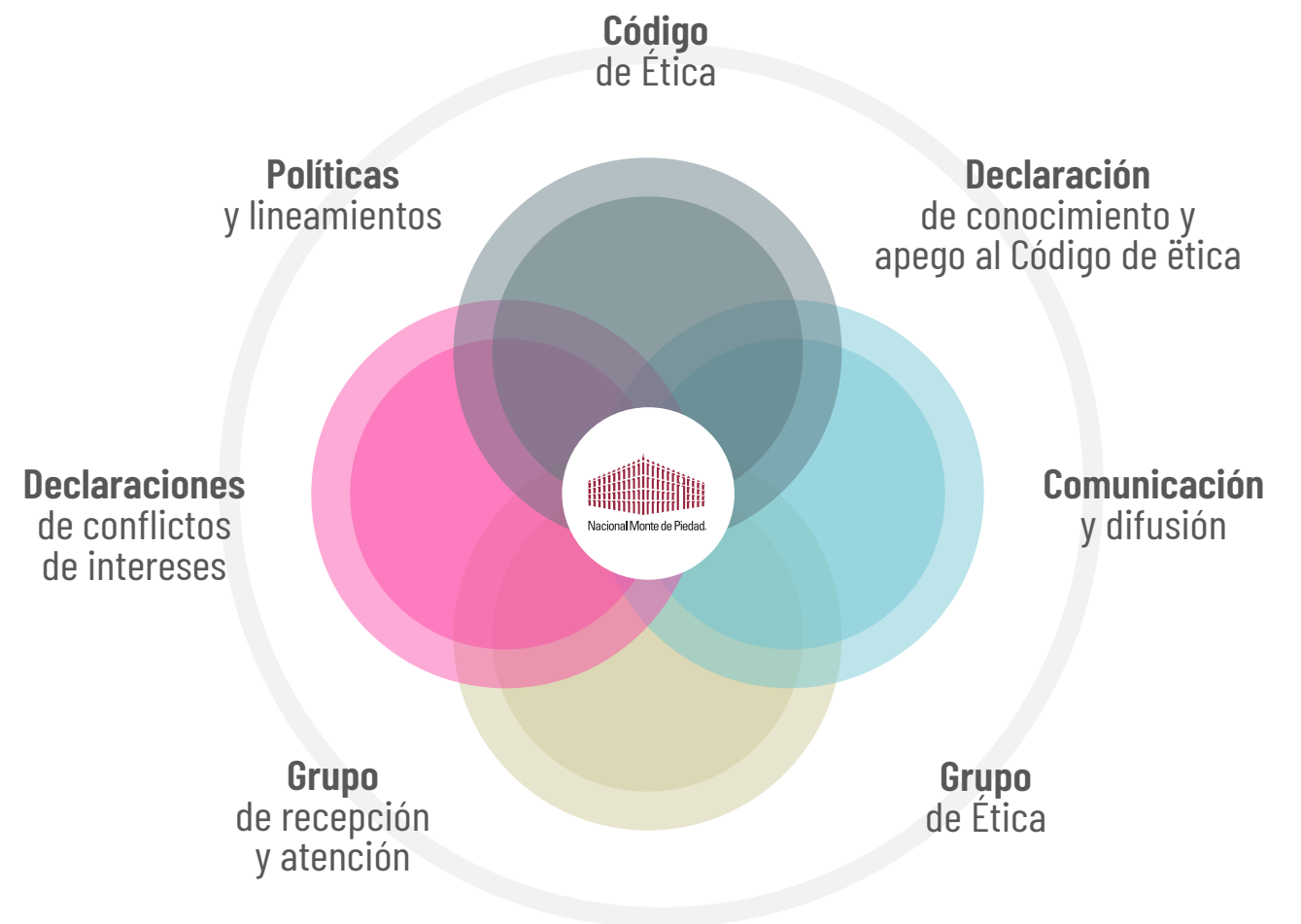
Para llevar a cabo la labor cotidiana contamos con nueve direcciones y una auditoría general. En 2023 el Ing. Javier de la Calle lideró este equipo al desempeñar el cargo de director general.

Sistema Integral de Ética

Un elemento clave en la estructura de ética y gobernanza de Nacional Monte de Piedad es su Sistema Integral de Ética, que regula las relaciones entre colaboradores, clientes, proveedores, donatarias y sociedad en general, buscando que éstas sean sanas, constructivas y siempre operando bajo las bases de respeto, honestidad y responsabilidad.

Sus componentes son:

- Código de Ética
- Declaración de conocimiento y apego al Código de Ética
- Comunicación y difusión
- Grupo de Ética
- Tu Línea Ética
- Grupo de Recepción y Atención
- Declaraciones de Conflicto de Intereses
- Políticas y lineamientos



MONTE SOSTENIBLE

Nuestra operación cotidiana se lleva a cabo aplicando buenas prácticas en aspectos ambientales y cadena de suministro.

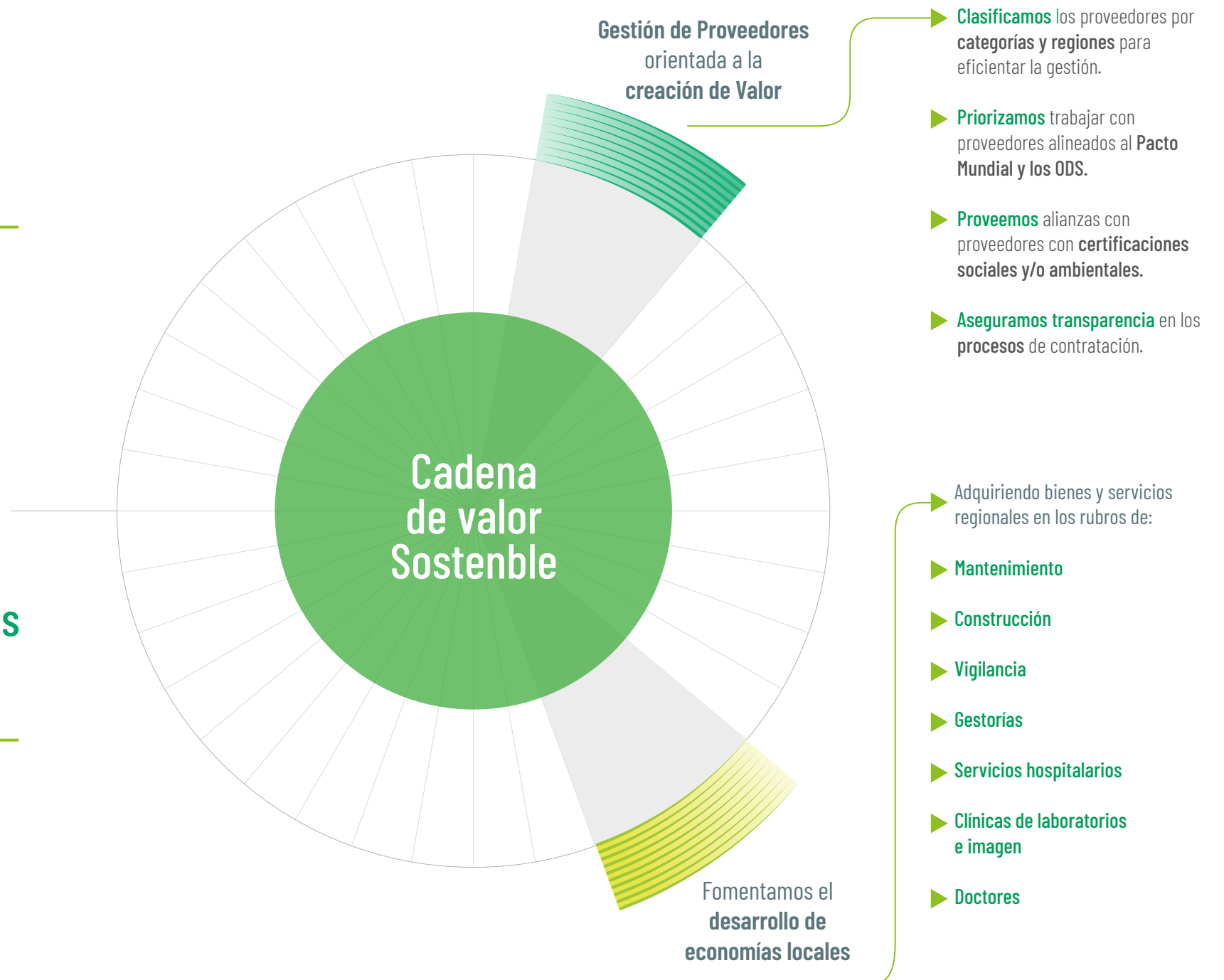
Así minimizamos impactos ambientales y buscamos crear valor a través de la gestión responsable de nuestros proveedores.

Cadena de Valor

Llevamos a cabo prácticas socialmente responsables en nuestra cadena de valor con la finalidad de promover el desarrollo y competitividad de nuestros proveedores más vulnerables como lo son empresas locales, pequeñas y medianas.

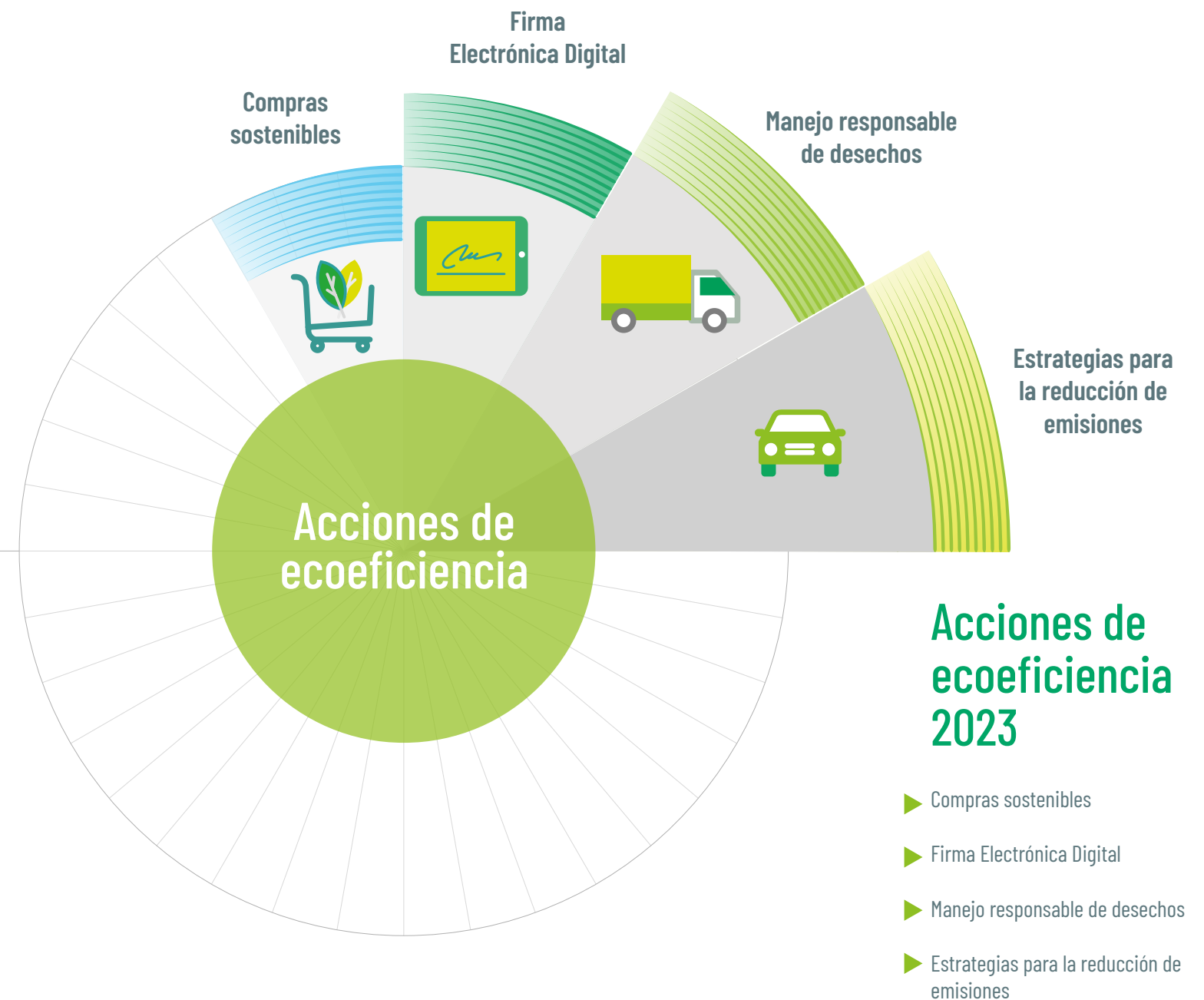
Llevamos a cabo prácticas socialmente responsables con la finalidad de promover el desarrollo de nuestros proveedores vulnerables como lo son empresas locales, pequeñas y medianas

En 2023 trabajamos con más de **700 proveedores activos**

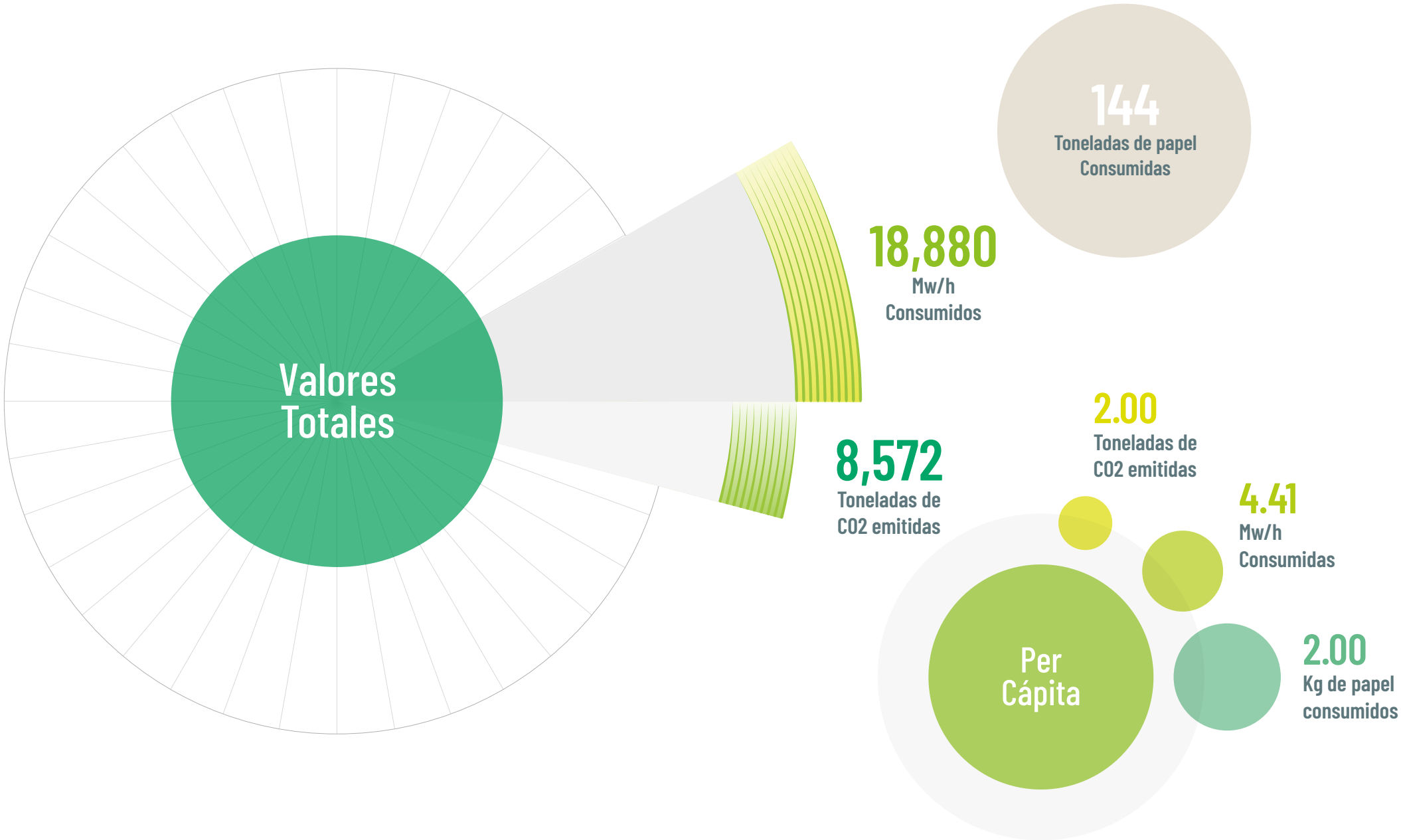


ACCIONES DE ECOEFICIENCIA

En nuestro Modelo de Valor nos alineamos con las metas 12.2 y 12.6 del ODS 12 de "Producción y consumo responsables" respecto a la gestión sostenible y el uso eficiente de los recursos naturales.



INDICADORES DE DESEMPEÑO AMBIENTAL



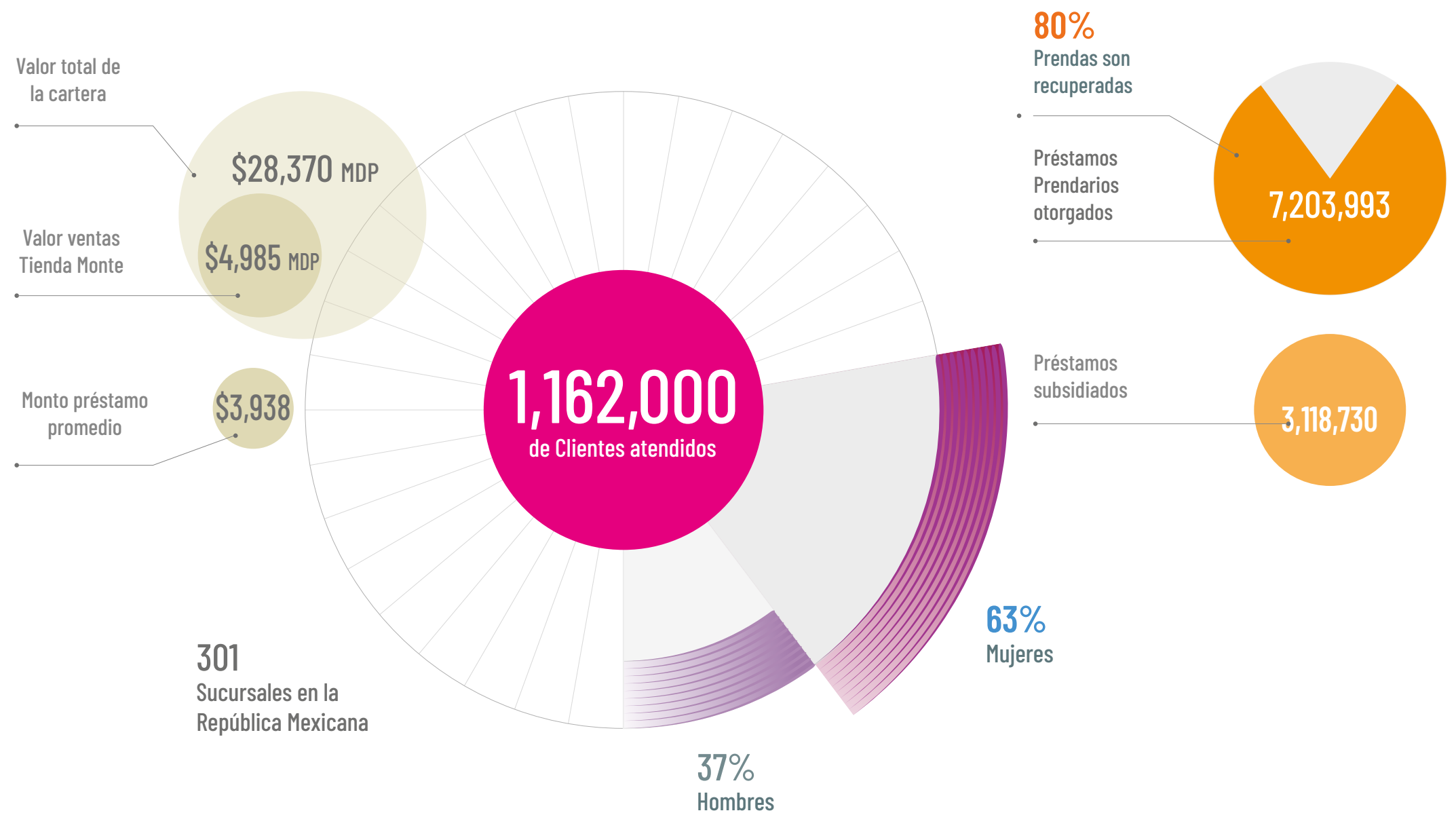
SERVICIOS DE FINANCIAMIENTO

PRÉSTAMO PRENDARIO

El préstamo prendario, también conocido como "empeño", es aquel que se recibe a cambio de un objeto de valor para ser dejado en garantía.

Los recursos se entregan de forma inmediata, sólo minutos después del proceso de valuación a cargo de un perito certificado. Y cuando se cubre el total del préstamo junto con los intereses devengados se obtiene de vuelta la garantía.

Si deseas conocer más de nuestras opciones de préstamo prendario y/o estás interesado en solicitar uno puedes seguir este vínculo: [Conoce qué empeñar | Nacional Monte de Piedad](#)

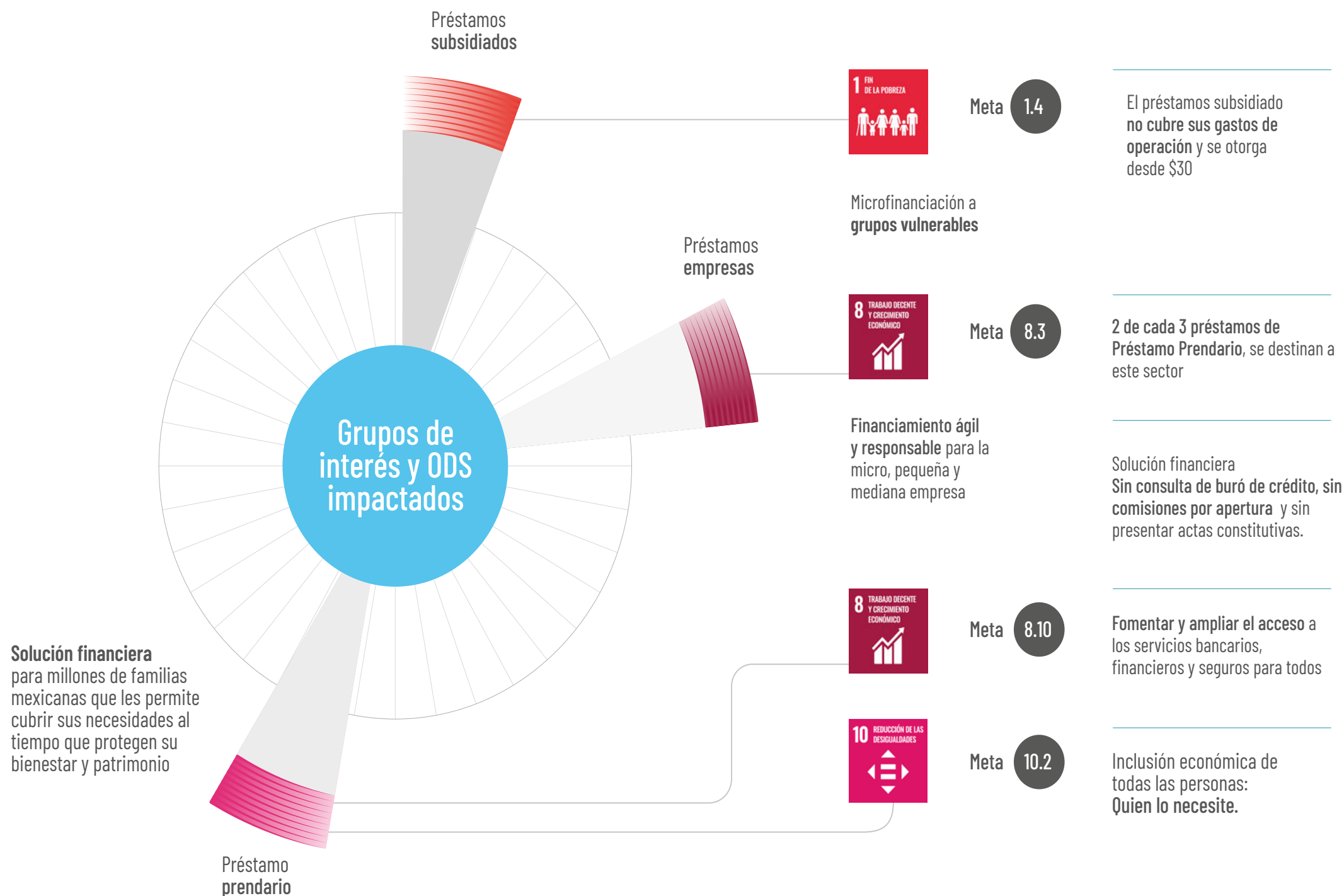


IMPACTOS DEL PRÉSTAMO PRENDARIO

El préstamo prendario de Nacional Monte de Piedad impacta fundamentalmente a tres grupos de interés:

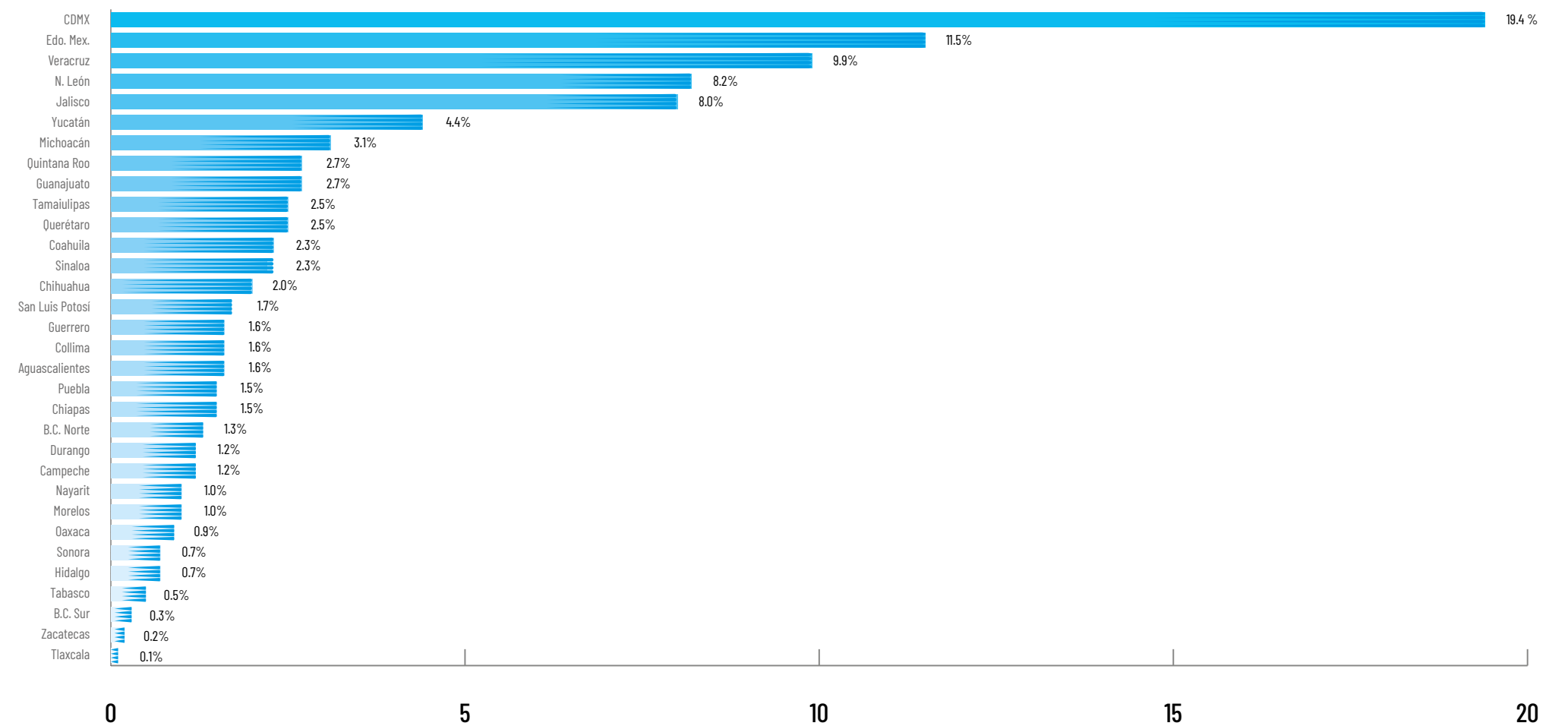
- Grupos vulnerables
- Micro, pequeñas y medianas empresas
- Familias mexicanas que requieren financiamiento ágil y con estándares ético.

En esta infografía se representan estos grupos de interés junto con los Objetivos del Desarrollo Sostenible y las metas específicas que se impactan positivamente.



PRÉSTAMO PRENDARIO EN LA REPÚBLICA MEXICANA

Distribución por entidad federativa



CRÉDITO PERSONAL

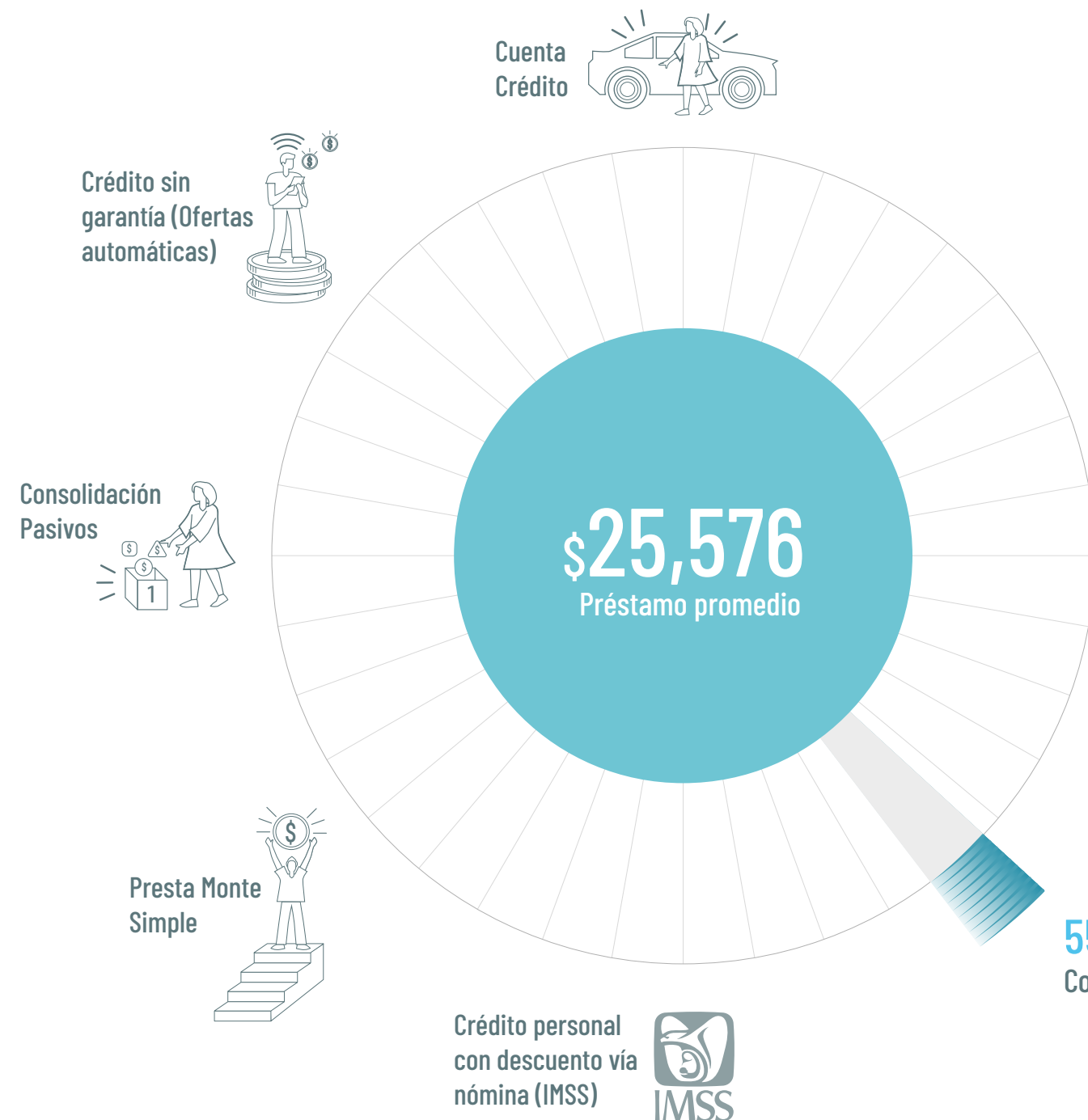
El Crédito Personal es un préstamo personal sin garantía entregado a través de Financiera Monte de Piedad.

Está orientado a las nuevas generaciones ofreciéndoles servicios financieros ágiles, competitivos, que recurren a plataformas digitales para los distintos trámites y sobre todo con el aval de la tradición y prestigio de Nacional Monte de Piedad.

Los productos financieros ofrecidos por Financiera Monte en 2023 son:

- Cuenta de Crédito
- Consolidación de Pasivos
- Crédito personal con descuento vía nómina (IMSS)
- Crédito sin garantía (Ofertas automáticas)
- Presta Monte Simple

Obtén más información en [Financiera Monte de Piedad](#)



1,285 MDP
Valor total de la cartera

37%
Hombres

63%
Mujeres

